



超声波测距传感器

EM400-UDL



FINDER EM400-UDL 是一款功能强大的超声波测距传感器，产品采用高精度探头，基于超声波测距原理，以非接触方式精准测量传感器与目标间的距离。同时产品内置温度传感器和 MEMS 三轴加速度计，在测距的同时可监测设备异常高温/垃圾燃烧告警等，并实时感知设备倾斜状态。

EM400-UDL 基于 LoRa® 通信技术，支持 LoRaWAN® 协议组网通信，具有通信距离远、低功耗等特点。此外，产品内置大容量锂亚电池，续航可达 10 年以上。同时支持与 FINDER LoRaWAN® 网关及 FINDER 云平台结合，实现远程数据监控与管理。

EM400-UDL 具备 IP67 高防水防尘等级与 V0 阻燃等级，无惧户外严苛环境，可广泛应用于水位检测、工业测距、罐体物料测量等场景。

◆ 产品亮点

- **多版本选择：**标准版/Pro 版，满足不同量程与精度需求，匹配多种应用场景
- **非接触探测：**无需接触被测物体，即可完成距离测量
- **精度高：**采用高性能超声波探头，且支持温度补偿，测距数据更精准
- **异常高温报警&设备姿态感知：**内置温度传感器和三轴加速度计，可监测设备高温异常/火灾告警

等，并实时感知设备倾斜状态

- **多重防护：**具备 IP67 防水防尘等级与 V0 阻燃等级，且主板喷涂三防漆，无惧户外严苛环境
- **超长续航：**功耗低，内置 2 节 9000 毫安时大容量锂亚电池，续航可达 10 年以上
- **通信距离远：**空旷环境下通信距离可达 15 公里，城区距离可达 2 公里。（具体以实际部署环境为准）
- **简单易用：**支持手机 NFC 快速配置
- **兼容性好：**兼容标准 LoRaWAN®网关与第三方网络服务器平台，支持自组网
- **管理一体化：**快速对接FINDERLoRaWAN®网关和FINDER云平台，无需额外配置

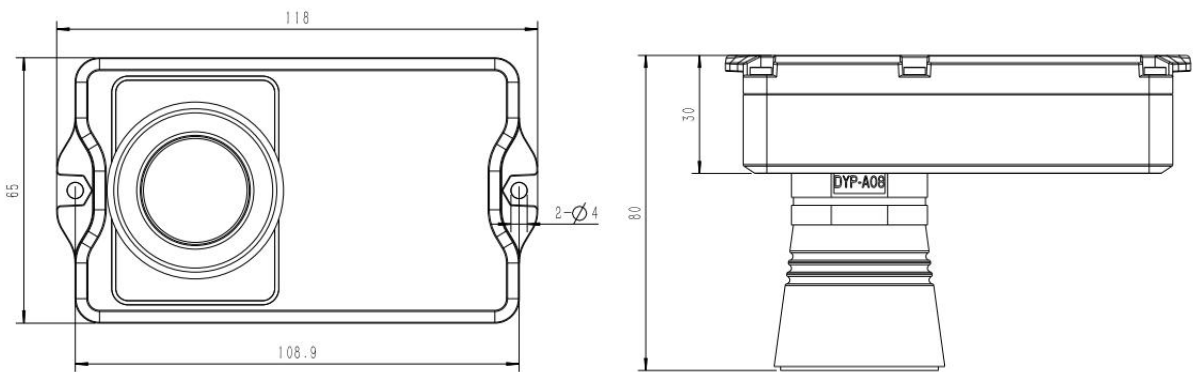
◆ 产品规格

型号			EM400-UDL			
版本			标准版		Pro 版	
			C050	C100	W050	W100
测量内容	超声波测距	量程	25~500cm	25~1000cm	30~500cm	50~1000cm
		精度	±(1+0.3%*S)cm S 为传感器与目标间的距离		±1% FS	
		分辨率	1mm		1mm	
	温度	量程	-40~125℃			
		分辨率	0.1℃			
	设备姿态	检测内容	正常 / 倾斜			
		检测逻辑	倾斜：XYZ 任意一轴偏转角度≥20° 正常：XYZ 所有轴偏转角度 < 20°			
	无线参数	通信协议		标准 LoRaWAN®协议		
工作频段		470~510MHz				
		(多频段可选： RU864/IN865/EU868/US915/AU915/KR920/AS923-1&2&3&4)				
发射功率		19dBm(470)/16dBm(868)/22dBm(915)				
接收灵敏度		-137dBm/125kHz SF=12				
接口&配置	入网/工作模式		OTAA/ABP Class A			
	重置按键		1 个（设备内部）			
	配置方式		NFC（手机 App）			

物理特征	供电方式	2 节 9000 毫安时 ER26500 锂亚电池
	电池寿命*	>10 年 (25℃室温条件下)
	工作温度	-30℃~70℃
	工作湿度	≤95% (无凝结)
	防护等级	IP67
	尺寸	主机: 118 × 65 × 30 mm 主机+超声波探头: 118 × 65 × 80 mm
	材质&颜色	ABS+PC (达 V0 阻燃等级) , 黑灰色
	安装方式	螺丝固定

*以上测试数据均来自实验室条件，实际使用过程中根据客观环境的变化可能会有误差。

◆ 产品尺寸 (mm)



上海钒铔科技有限公司
Shanghai Finder Technology Co., Ltd

地址：上海市闵行区紫月路468号5层（紫竹高新区）
电话：4000-171-598
网址：www.finder-cas.com
邮箱：sales@finder-cas.com



钒铔官网



智慧实验室



钒铔公众号



钒铔抖音号